

つながって安心。つながって便利。 「ご契約者さま専用ページ」のご紹介

24時間・365日いつでも各種機能を
パソコン・スマートフォンからご利用いただける
ご契約者さま専用サービスです。

- ご加入中の契約内容の確認
- ペーパーレス保険証券、Web約款の閲覧
- 担当の代理店・扱者情報の閲覧
- 事故のご連絡
- 事故経過情報の確認（自動車）

サービス内容は
動画でもご覧いただけます。



スマートフォン・タブレットで読み込んでご覧ください。

step1 スマートフォンで登録!

コード読み取り



お客さまのスマートフォンで
上記コードを読み取ります

お客さま情報を登録

ご契約者さま氏名
生年月日
メールアドレス...



「ご契約者さま専用ページ」で
お客さま情報を登録

ログイン

メールアドレス
パスワード



「ご契約者さま専用ページ」
にログインします

完了

step2 LINEと連携!

LINEでかんたんログイン!

LINE連携で、ID・パスワードの入力なしでご利用いただけます。

友だち追加



マイメニューより
友だち追加を行う

LINEから送信



自動表示される文字列を
そのまま送信

連携完了!



次回以降は、LINEのトーク画面から
簡単にログインできます

LINEとの連携は、LINEアプリを使用可能なスマートフォン端末のみ、ご利用いただけます。

動作環境は当社ホームページ(<https://www.aioinissaydowa.co.jp/>) よくあるご質問「ご契約者さま専用ページ」利用環境をご参照ください。

※メールアドレスが既にIDとして登録済の場合は、ログイン画面のURLが記載されたメールが届きます。

迷惑メール対策などで、メール受信拒否設定(ドメイン指定受信)をしている場合は「aioinissaydowa.co.jp」からのメールを受信できるよう設定してください。

あいおいニッセイ同和損害保険株式会社

MS&AD INSURANCE GROUP

[ログイン・操作方法のお問合わせ先]

TEL: 0120-865-681 受付時間: 9:00~17:00 年末年始は休業させていただきます

サービス全般、その他商品内容は弊社代理店・扱者/営業店までお問い合わせください。



つながって安心。つながって便利。 ご契約者さま専用ページ

のご登録をおすすめしています。

24時間・365日いつでも各種機能を
パソコン・スマートフォンからご利用いただける
ご契約者さま専用サービスです。

どんな特約を
つけていたっけ？



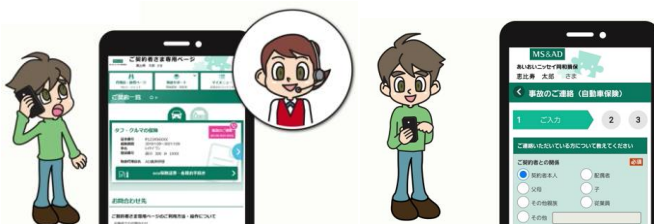
契約内容を確認いただけます



事故が起きたら
どうすればいいんだ？



事故のご連絡・支払状況をご確認いただけます



その他、こんなサービスもご利用いただけます。

控除証明書の再発行依頼



担当代理店・扱者の情報確認



※Myエーเจントページ作成済み
代理店・扱者のみ参照可能です

契約変更のお手続き

